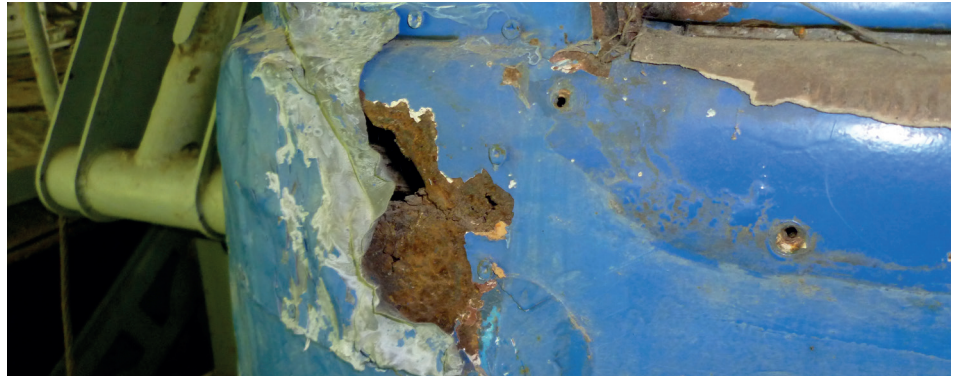




## KOR-Schein nach ZTV-ING

Nachschulung zum  
Kolonnenführer  
nach ZTV-ING



Die ZTV-ING Teil 4 Abschnitt 3 ist Bestandteil des nationalen Regelwerkes der Bundesanstalt für Straßenwesen BAST, die die Richtlinien für den Korrosionsschutz an Ingenieurbauwerke im Zuge von Straßen und Wegen nach DIN 1076 festlegt. Die ZTV-ING 4-3 fordert in einem Abstand von maximal 5 Jahren den Nachweis einer nach Richtlinien vom Ausbildungsbeirat im Bundesverband für Korrosionsschutz durchgeführten Nachschulung für Personal mit dem Abschluss als Kolonnenführer. Die Schulung ist als Weiterbildung nach ZTV-ING anerkannt und ist mit einem abschließenden Test nachzuweisen.

Die Schulungen entsprechen den vom Ausbildungsbeirat vorgegebenen Richtlinien und beinhalten folgende Schwerpunkte:

- Regelungen der DIN EN ISO 12944
- Inhalte der ZTV-ING Teil 4, Abschnitt 3
- Anforderungen an den Korrosionsschutz in der DIN EN 1090
- Technische Liefervorschrift und Technische Prüfvorschriften TL/TP-KOR für den Korrosionsschutz von Stahlbauten
- Richtlinie für die Erhaltung des Korrosionsschutzes von Stahlbauten RI-ERH-KOR
- Grundlagen der Oberflächenvorbereitung und Oberflächenvorbereitungsgrade für Stahlbauteile nach der DIN EN ISO 8501 bis 8504
- Korrosionsschutz von Schraubenverbindungen
- Korrosionsschutz durch Feuerverzinken, Anforderungen der DAST-Richtlinie 022
- Qualitätsprüfung und Protokollierung, Korrosionsschutzplan
- Arbeitsschutz

**Firmenschulungen sind möglich und werden auf Anfrage angeboten.**

<b>Teilnehmer</b>	KOR-Schein-Inhaber die den Qualifikationsnachweis „Kolonnenführer“ nach ZTV-ING Teil 4, Abschnitt 3 erworben haben, sowie alle interessierten Personen, die mit dem Korrosionsschutz befasst sind und sich über die gültigen Normen und Regelwerke informieren möchten.			
<b>Termine</b>	10.10.2023 20.11.2023	02.02.2024 22.03.2024	13.06.2024	30.10.2024 09.11.2024
<b>Kosten</b>	400,00 € <sup>1)</sup> (Die Lehrgangs- und Prüfungsgebühren sind mehrwertsteuerfrei.) <sup>1)</sup> Allen Teilnehmern werden umfangreiche Lehr- und Arbeitsmittel zur Verfügung gestellt.			
<b>Kontakt</b>	Schweißtechnische Lehr- und Versuchsanstalt Halle GmbH ☎ Köthener Straße 33a 06118 Halle (Saale)      ☎ +49 345 5246-900 ✉ anmeldung@slv-halle.de			