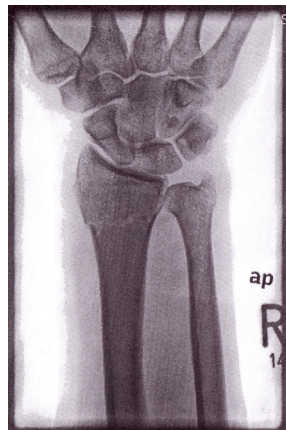




Strahlenschutz für Prüfer Fachgruppen S3.1 und R 1.2/R1.3

Ob im stationären Röntgenbunker oder gerade beim Einsatz von Röntgenstrahlen auf Baustellen und in der Fertigungshalle ist ein umfangreiches Wissen zum Thema Strahlenschutz nötig, damit schwerwiegende Strahlenunfälle durch entsprechende Schutzmaßnahmen bei der Durchführung von Röntgenarbeiten vermieden werden können. Die Ausbildung umfasst naturwissenschaftliche Grundlagen zur Entstehung und Eigenschaften von Röntgen- und Gammastrahlen sowie der Strahlenwirkung, Klassifizierung von Strahlenschäden und Grenzwerten. Weiterhin werden Schutzmaßnahmen und Verhaltensregeln beim Umgang mit Strahlenquellen und beim Betrieb von Röntgeneinrichtungen behandelt. Die Funktionen der Schutzeinrichtungen von Röntgen- und Gammageräten und mögliche Fehlerquellen der Gerätetechnik werden erläutert. Der Kurs beinhaltet rechtliche Vorschriften wie das Atomgesetz, die Strahlenschutz- und Röntgenverordnung, behördliche Genehmigungen und Auflagen sowie Vorschriften zum Transport. Im Weiteren werden Themen zu Tätigkeiten in fremden Anlagen, zu den Aufgaben und Pflichten der Strahlenschutzbeauftragten und -verantwortlichen sowie zur Handhabung von Strahlenschutz-, Mess- und Warngeräten vermittelt. Einfache Berechnungen zum Strahlenschutz und das Verhalten bei Stör- und Unfällen sind ebenfalls wichtige Punkte der praxisnahen Ausbildung.



Hinweis Praktische Erfahrungen in der technischen Radiographie sind für die Teilnahme am Strahlenschutzkurs empfehlenswert.

Teilnehmer Schweißtechnisches und prüftechnisches Personal
Mitarbeiter im Bereich Arbeitsschutz

Termine 03.06. - 07.06.2019

Kosten Lehrgang: 1.400,00 €^{*)} Prüfung: 200,00 €
(Die Lehrgangs- und Prüfungsgebühren sind mehrwertsteuerfrei.)
^{*)} Allen Teilnehmern werden umfangreiche Lehr- und Arbeitsmittel zur Verfügung gestellt.

Kontakt Schweißtechnische Lehr- und Versuchsanstalt Halle GmbH
Köthener Straße 33a, 06118 Halle (Saale)
Tel.: +49 345 5246-200
Fax: +49 345 5246-222
E-Mail: wt@slv-halle.de

STRAHLENSCHUTZ